

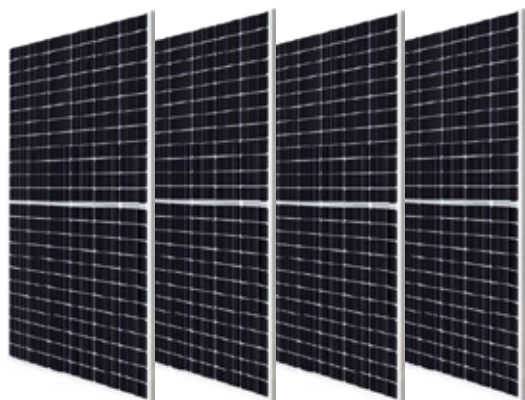
Led Solar

Sistema de energía solar 3.5KN

wifi monofásico + aplicación



Potencia	2.5 kwh
Batería de litio	102Ah/51.2V
Tensión FV máxima	55 - 450VDC
Rango de tensión MPPT	1
Entrada de matriz máxima	4000W
LiFePO4 células	
DOD	90%
Grado IP	IP20



Panel solar

	Longi himo x10 5.12 kw
Potencia	640W
Tamaño	2382x1134 mm
Cantidad	8 paneles
Rendimiento	Línea de 30 años de funcionamiento

GARANTÍA 1 AÑO

Led Solar

Sistema de energía solar 3.5KN wifi monofásico + aplicación



Soporte

Estructura	Acero galvanizado en caliente
Resistencia al viento	45m/s
Resistencia a la nieve	1,4 KN/m2
Cantidad	1



Cables

Cable	PV-1x4 mm2 (rojo y negro)
Enchufe macho y enchufe hembra	100 metros
	cualquier otro accesorio se adquirirá por separado
Cantidad	2



Conectores PV MC4

Enchufe macho y enchufe hembra

GARANTÍA 1 AÑO